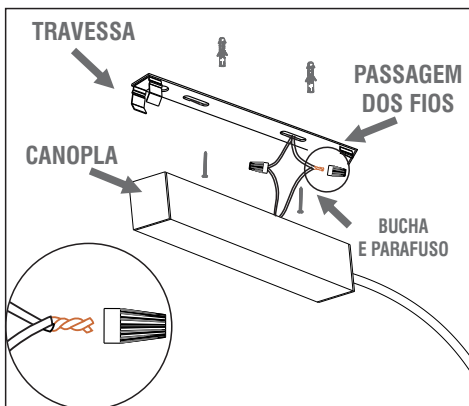
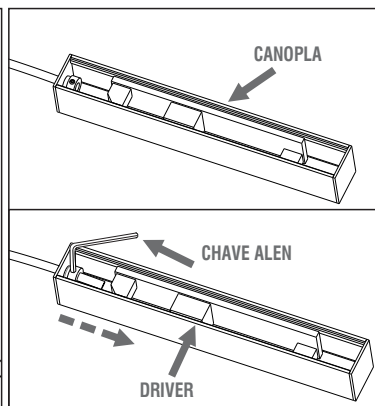


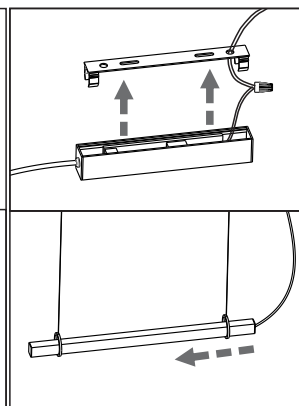
Produto indicado para áreas internas.
1º Fixe os CHUMBADORES no teto.
Obs.: Para fixação em concreto utilizar bucha S4 e o parafuso 2,9x19mm. Para fixação em gesso drywall utilizar parafuso 3,9x40mm juntamente com a bucha específica, que **não acompanha o produto.**
2º Regule a altura do cabo de aço no chumbador e em seguida rosqueie-o no CHUMBADOR.



3º Fixe a travessa no teto. (Para fixação em concreto utilizar a BUCHA S6 e o parafuso 3,1x32mm).
Obs.: Para fixação em gesso as buchas e parafusos não acompanham o produto.



4º Solte o cabo elétrico do DRIVER, regule a altura desejada e descarte a sobra.
5º Passe o cabo pelo furo da CANOPLA e pela LUVA, em seguida aperte o parafuso da luva com a chave allen para trava-lo.
6º Ligue o cabo no DRIVER.
Obs.: Cabo azul no conector vermelho do DRIVER e cabo branco no conector preto do DRIVER.



7º Faça a ligação elétrica utilizando os conectores de torção.
8º Encaixe a CANOPLA na travessa e pressione até ouvir o click da mola.
9º Posicione a peça nas argolas.

ACESSÓRIOS QUE ACOMPANHAM O PRODUTO:

BUCHA S4	PARAFUSO 3,9X32MM	CONECTOR DE TORÇÃO
BUCHA S6	PARAFUSO 3,5X40MM	CHAVE ALLEN
PARAFUSO 2,9X19MM	(para bucha de drywall)	

661LED3 3000K 3300LM 127/220V 860X25X28MM PESO LÍQ 0,626kg POT MÁX 24W
661LED4 4000K 3300LM 127/220V 860X25X28MM PESO LÍQ 0,626kg POT MÁX 24W
662LED3 3000K 4400LM 127/220V 1140X25X28MM PESO LÍQ 0,816kg POT MÁX 32W
662LED4 4000K 4400LM 127/220V 1140X25X28MM PESO LÍQ 0,816kg POT MÁX 32W

Atenção

Siga as instruções para garantir um funcionamento correto e seguro. Recomendamos que a instalação seja feita por profissional habilitado. Instalações em forro baixado necessitam de fixação em ponto de apoio rígido e instalações especiais necessitam de fixação diferenciada.

Importante

Lâmpadas, transformadores e reatores não acompanham o produto, exceto quando indicado. O não cumprimento das instruções do manual poderá causar acidentes e a perda da garantia. Não ajustar molas e suportes, exceto se indicado.
GARANTIA: 1 ano para produto e 5 anos para LED e driver.

Limpeza e Manutenção

Antes de qualquer ação desligue a corrente elétrica. Limpe somente com flanela umedecida com água, nunca utilize produtos quimicos ou abrasivos. Os materiais que compõem o produto são atóxicos.

www.newline.ind.br
SAC: 11 4751-6350
CNPJ 12.077.181/0001-33
Rua Sonia, 101
Suzano SP / Ind. brasileira